

# I TE' DI MATEMATICA

Seminario Generale

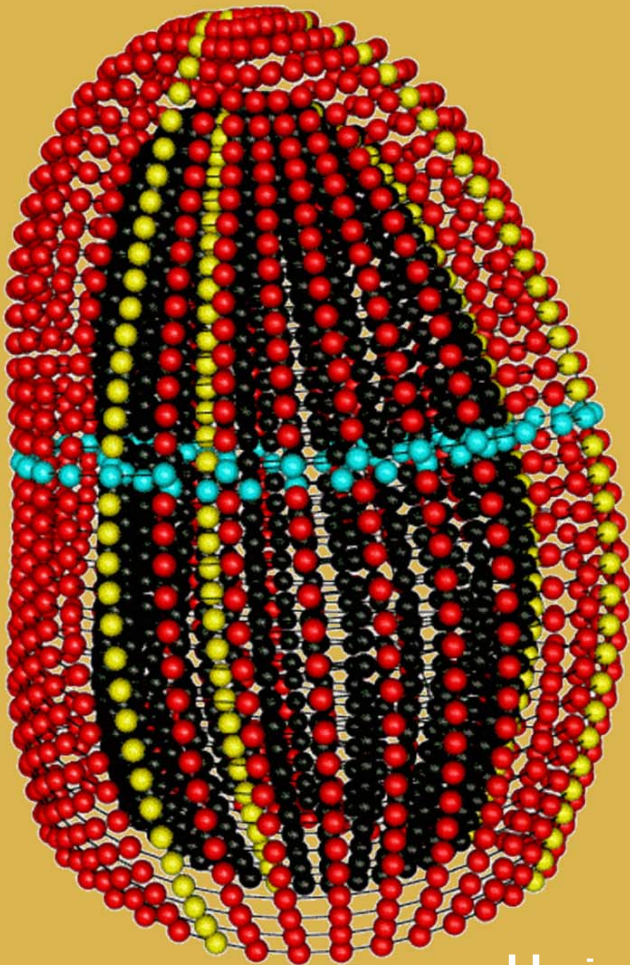
Mercoledì 15

Marzo

Ore 16:00 - Aula F

Luciano Teresi

## Geometria Differenziale Cardiaca



$$C_e = F_o^{-T} C F_o^{-1}$$

A seguire:  
tè e discussione

Università degli Studi Roma Tre  
Dipartimento di Matematica e Fisica  
Largo San Leonardo Murialdo 1  
Roma